

SONOMETRE SoundTrack™ LxT



Fiche technique N° AC_LD_4A-f

UN REEL PROGRES TECHNOLOGIQUE DANS L'ANALYSE SONORE AU POSTE DE TRAVAIL



Caractéristiques

- Utilisation simple – d'une seule main
- Autonomie de 20 heures grâce à 4 piles Alcaline AA
- Interface USB 2.0
- Sécurité intrinsèque
- Ecran LCD large, lumineux, contraste élevé
- Commentaire vocal *
- Très robuste – compact et léger
- Disponible en classe 1 et 2
- Format multi-langues
- Système d'aide à l'acquisition TaskMate

Multiplés mesures à partir d'une seule acquisition

- Affichage temps réel du bruit
- Bandes d'octaves temps réel *
- Bandes tiers d'octaves temps réel *
- Leq
- TWA (moyenne pondérée dans le temps)
- Lmax
- Lpeak
- Multiples calculs de doses de bruit et d'expositions
- Horodatage des mesures.

* Options (nous consulter)

Une nouvelle approche dans l'acquisition du son au poste de travail

Depuis des années, différents types de sonomètres et de mesureurs par bande d'octave ont été utilisés par les professionnels de l'hygiène et de la sécurité pour contrôler le bruit aux postes de travail ; la plupart nécessitant une formation significative de l'opérateur et ayant tous une efficacité différente. C'est sûrement dû au fait que jusqu'à aujourd'hui, les sonomètres étaient principalement conçus pour être utilisés par les ingénieurs acousticiens et non pas par les professionnels de la santé et de la sécurité.

Cela va dorénavant changer et pour toujours avec le **SoundTrack™ LxT** !

Le sonomètre SoundTrack™ a été développé pour répondre aux besoins spécifiques de ceux qui sont impliqués dans l'évaluation de l'exposition au bruit aux postes de travail et dans les contrôles de bruit dans les industries.

Grâce à sa conception ergonomique – compact et pouvant être tenu et manipulé d'une seule main – et ses affichages exceptionnels des données d'exposition sonore, le SoundTrack™ est l'outil idéal pour collecter, analyser et présenter rapidement, facilement et de façon précise, les données détaillées de l'environnement sonore.

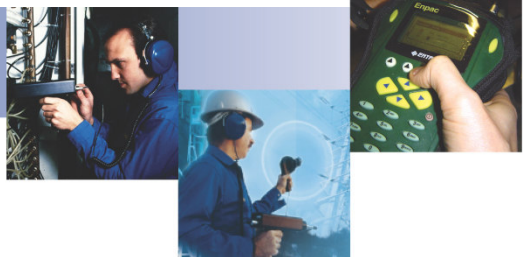
Cette nouvelle méthode d'acquisition et d'analyse des données de relevés sonores va vous permettre de gagner énormément de temps et va vous fournir des résultats plus pertinents à tout moment – et ceci à un prix raisonnable !



Générez des rapports clairs et précis de l'environnement sonore grâce au logiciel Blaze®

(Option)

BLAZE est le logiciel d'analyse de choix pour les professionnels de l'hygiène industrielle et de la sécurité. Alliant la facilité d'utilisation à la possibilité d'analyse poussée et de reporting, Blaze optimise la collecte et la gestion de vos données d'exposition aux vibrations. Combinant les données agrégées et un graphique couleur précis des niveaux de vibration sur une seule page, vous pouvez aisément présenter des rapports clairs et compréhensibles par tout le monde. L'aptitude à présenter des rapports détaillés et des graphiques étiquetés, en complément aux rapports normaux, donne encore plus d'options de présentation.



Les outils de la maintenance conditionnelle

Mettez en place votre stratégie d'acquisition de bruit de façon plus organisée – Le sonomètre SoundTrack™ LxT vous guide et vous aide à chaque étape, rendant les relevés de mesure, d'ordinaire ennuyeux, rapides, faciles et complets

La mission d'entreprendre des relevés périodiques des niveaux sonores dans une industrie peut être fastidieuse et parfois frustrante, mais avec le SoundTrack™ LxT, vous pouvez préparer votre acquisition afin d'être certain que tous les points importants tels que les postes de travail ou les tâches spécifiques ne vont pas être accidentellement oubliés. Avec l'option TaskMate, le sonomètre vous incite et vous aide à chaque position de contrôle, affichant des informations pertinentes pour effectuer les bonnes mesures.

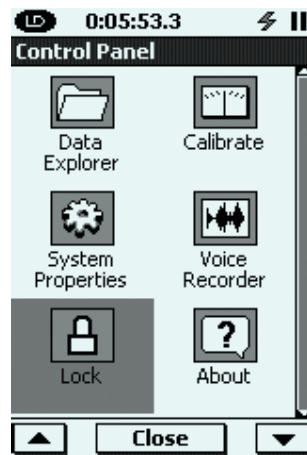
Avec le module « stockage avec Leq stable » et le blocage ponctuel du clavier, vous pouvez confier le sonomètre à des techniciens très peu formés avec l'assurance d'un résultat positif. Plus d'emplacement oublié, de résultats contestables ni de données manquantes.

Augmentez votre efficacité grâce aux commentaires vocaux et laissez tomber vos crayons et vos carnets !

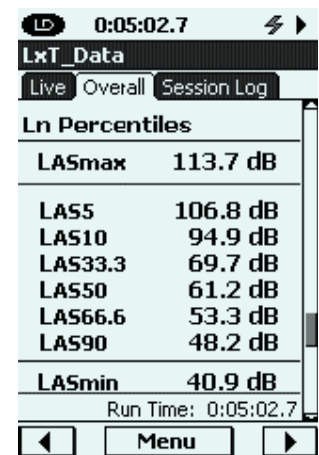
Vous pouvez dorénavant enregistrer vos propres observations sur l'environnement sonore, l'employé et les tâches effectuées, à la seule pression d'une touche, en utilisant l'option « enregistrement numérique vocal » incluant le microphone et le casque. A la fin de la journée, les notes enregistrées peuvent être réécoutées sur votre PC – elles sont stockées numériquement avec les données de bruit correspondantes et les calculs d'exposition au bruit pour de futures utilisations.

Les données de fréquence par bande d'octave temps réel - disponibles sur-le-champ !

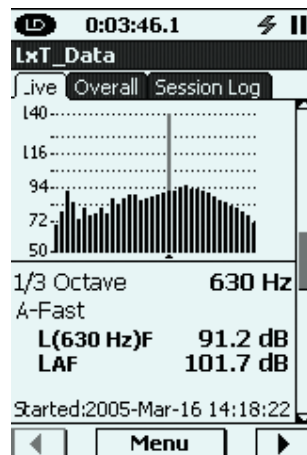
Avec en option l'analyse de fréquence par bande d'octave ou tiers d'octave TEMPS REEL, le sonomètre SoundTrack™ LxT capte de façon rapide les données de bandes de fréquence les plus précises car toutes les mesures d'octave ou tiers d'octave sont effectuées simultanément. Plus d'étape fastidieuse pour chaque bande d'octave comme dans le passé – toutes les données sont saisies en fait d'un même point et en temps voulu, ce qui est vital pour un maximum de précision dans un environnement sonore variant. Quoi de plus ! Vous économisez un temps significatif en effectuant les mesures de bandes d'octave



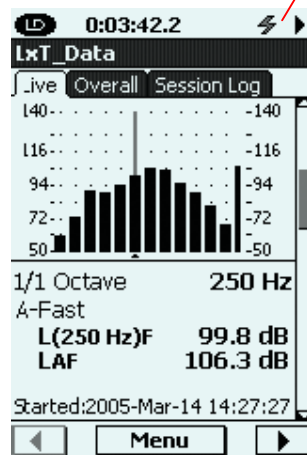
Commandes usuelles pour faciliter l'utilisation



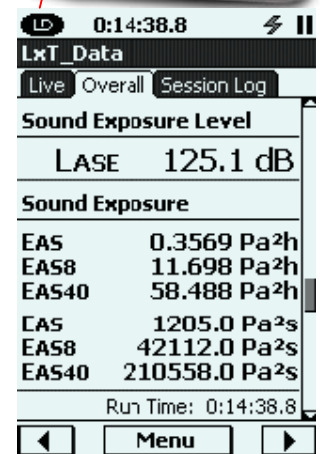
Ln percentiles



Affichage bande tiers d'octave temps réel



Affichage bande d'octave temps réel



Niveau d'exposition sonore



Les outils de la maintenance conditionnelle

Caractéristiques générales

Sonomètre intégrant :

Pondération temporelle : Lent, rapide, impulsions, TWA, crête (la crête a une pondération de fréquence sélectionnable indépendamment), Pondération de fréquence A, C & Z, octave, tiers d'octave

	LxT1	LxT2	LxT1 avec l'option Préamplification Faible bruit	LxT2 avec l'option préamplification Faible bruit
Gamme de mesures				
A	38 à 140 dB SPL	37 à 140 dB SPL	42 à 118 dB SPL	31 à 126 dB SPL
C	37 à 140 dB SPL	37 à 140 dB SPL	29 à 118 dB SPL	35 à 126 dB SPL
Z	42 à 140 dB SPL	42 à 140 dB SPL	34 à 118 dB SPL	42 à 126 dB SPL
Niveau max SPL	140 dB SPL	140 dB SPL	118 dB SPL	126 dB SP
Niveau max crête	143 dB	143 dB	121 dB	129 dB

Mesures

SPL, Leq, TWA(2), Lmin, Lmax, Lpeak, Lpeak(max), Dose(2), Proj. Dose(2), Lep, d, E, E8, E40, SEA, Ln(6), Compteurs évènements (3) (2 RMS, 1 Peak)

Stockage des données/Communication

Stockage des données : 8 MB standard, 128 MB en option

Communication vers le PC via l'interface USB2.0

Affichage/Clavier

Affichage : Monochrome noir sur blanc contraste élevé, 1/8th VGA 160 x 240, 4 niveau d'échelle de gris, blanc lumineux, rétroéclairage LED.

Clavier : touches en élastomère avec retour tactile, 4 touches de fonction spécialisées, 3 touches programmables et 5 boutons de navigation.

Alimentation

Interne : 4 piles AA de 1.5 V chacune, Alkaline, NiMh ou Lithium

Externe : 5.0 +/- 5 % 500 mA maximum

Autonomie : environ 20 heures selon l'usage, piles alkaline

Caractéristiques physiques

Dimensions : 22.4 cm x 7.1 cm x 4.1 cm, Longueur 29.2 cm avec préamplificateur et microphone

Poids : 471 g, 513 g avec préamplificateur et microphone

Environnement

Température de fonctionnement : -10 à +50 °C

Température de stockage : -30 à +60 °C

Humidité : jusqu'à 95 % sans condensation

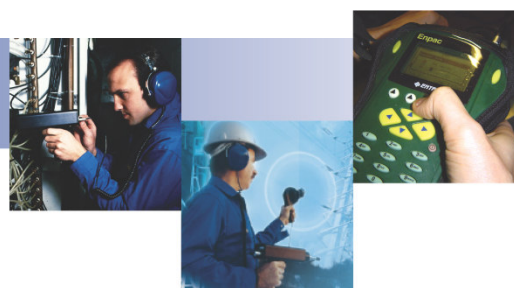
IP54

Certifications

ANSI S1.4-1985(R2001), S1.43-1997(R2002), S1.25-1991(R2002), S1.11-2004

IEC 61672-2002, 60651-2001, 60804-2000, 61260-2001, 61252-002

Conforme aux normes CE.



Les outils de la maintenance conditionnelle