

MESURE EN LIMITE DE PROPRIETE ET CHEZ LES RIVERAINS

Fiche technique n°102A

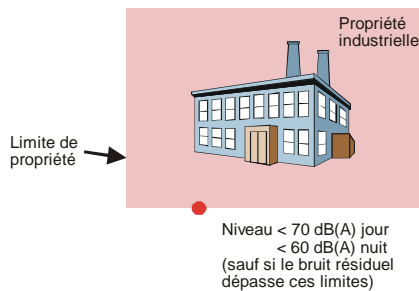
Objectifs:

La réglementation impose en limite de propriété d'une installation et chez les riverains des seuils acoustiques à ne pas dépasser

Norme NF S 31-010 : Caractérisation et mesurage des bruits de l'environnement

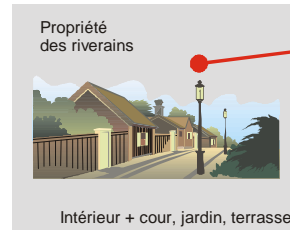
Arrêté du 23 janvier 1997
relatif à la limitation des bruits émis
dans l'environnement par les installations classées
pour la protection de l'environnement

Valeurs limites de bruit



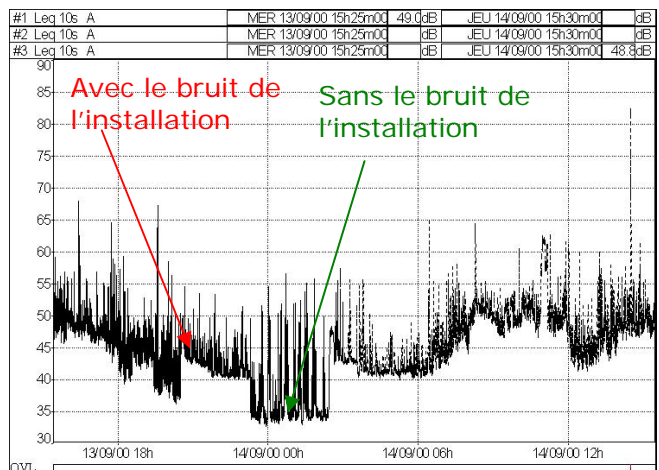
L_{AeqT} = Niveau de bruit ambiant avec l'installation en fonctionnement.

Émergence = L_{AeqT} - Niveau de bruit résiduel avec l'installation à l'arrêt ou Niveau de Bruit de Fond.



Zones à émergence réglementée

Niveau de bruit ambiant existant dans les zones à émergence réglementée (incluant le bruit de l'établissement)	Émergence admissible pour la période allant de 7 h 00 à 22 h 00 sauf dimanches et jours fériés	Émergence admissible pour la période allant de 22 h 00 à 7 h 00 ainsi que dimanches et jours fériés
supérieur à 35 dB(A) et inférieur ou égal à 45 dB(A)	6 dB (A)	4 dB (A)
supérieur à 45 dB (A)	5 dB (A)	3 dB (A)

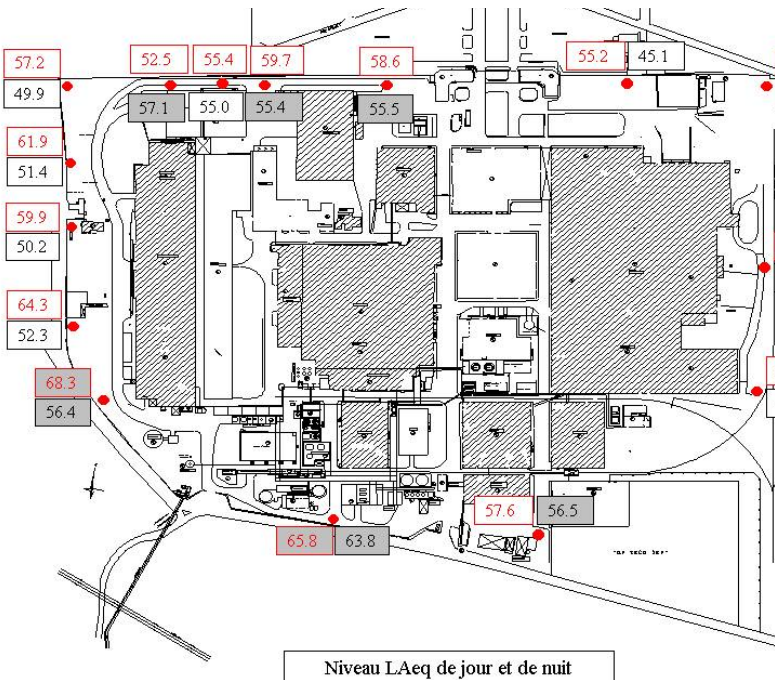


Montée de Malissol - 38200 Vienne - France - Tél : +33 (0)4 74 16 19 90 - Fax : +33 (0)4 74 16 19 99

www.dbvib.com

DEMARCHE METHODOLOGIQUE

Exemple : Cartes de Bruit

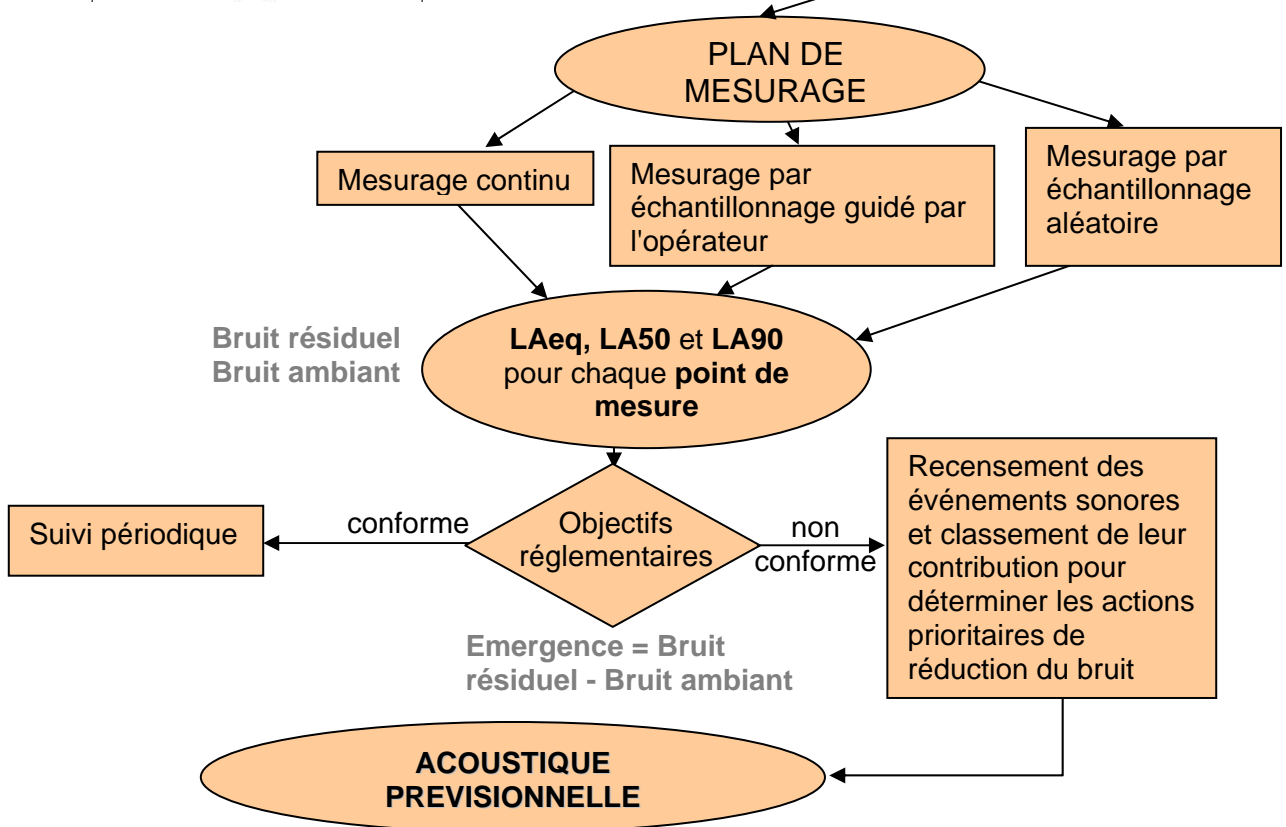


Mesure du bruit dans l'environnement

- **Analyse de la situation sonore**
 - Topographie
 - Conditions de site (zone d'émission et de réception)
- **Périodes d'activités représentatives**
 - Activités typiques
 - Activités spécifiques

La durée de mesurage doit prendre en compte ces deux types d'activités (en continu ou par échantillonnage)
- **Localisation des points de mesurage**
 - Riverains
 - Limite de propriété
- **Niveau de bruit résiduel représentatif**

Le mesurage du bruit résiduel doit de préférence être réalisé sur l'ensemble de l'intervalle de référence



REFERENCES MESURE EN LIMITE DE PROPRIETE ET CHEZ LES RIVERAINS

Cogénération

- PINGAT cogénération de Peugeot (Sochaux), mesure de bruit ambiant
- PINGAT cogénération de Firestone, mesure de bruit ambiant



- ELYO cogénération de la papeterie d'Alaincourt
- CRYSTAL AIC chaufferie de St Pantaleon
- ELYO Chaufferie de St Luc et de St Quentin

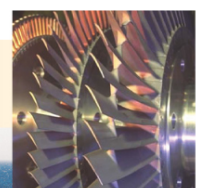
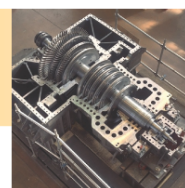


Carrière

- MILLET NIVON Carrière de Moidieu Détourbe
- GUILLAUD

Site industriel

- FOSTER WHEELER mesure en limite de propriété à Lisbonne (PORTUGAL)
- ELF ATO Site de Balan, mesure en limite de propriété



Site industriel

- ATLANTIC INDUSTRIE, *mesure de bruit ambiant avant construction d'une chambre anéchoïque*
- PPG SIPSY *mesure en limite de propriété*
- BRIOCHE PASQUIER *Réalisation d'une carte de bruit en limite de propriété*



- INGEROP *mesure en limite de propriété après travaux*
- ST GOBAIN DESJONQUIERE *suivi des niveaux acoustiques en limite de propriété*
- ABP *Quantification des niveaux acoustiques en limite de propriété.*
- TORAY *Carte de bruit en limite de propriété*
- CNIM *Mesure en limite de propriété*

